

## KAMPSTRUP OMNIPOWER - DOUBLE SENS A+ / A-

Ecran initial  
défilement automatique  
toutes les 10 secondes

Code	0.0.0
Index	XXXXXXXX

Pour la lecture manuelle,  
Appuyer une 1<sup>ère</sup> fois =  
Cadran 0.0.1

0.0.1	N° du compteur
-------	----------------

Appuyer une 2<sup>ème</sup> fois =  
Cadran 0.1.0

0.1.0	RST
-------	-----

Appuyer une 3<sup>ème</sup> fois =  
Cadran 1.8.1 / **Energie nuit**

1.8.1	T1
0000000	kWh

Appuyer une 4<sup>ème</sup> fois =  
Cadran 1.8.2 / **Energie jour**

1.8.2	T2
0000000	kWh

Appuyer une 5<sup>ème</sup> fois =  
Cadran 1.8.0 / Total énergie jour  
+ nuit

1.8.0	A+
0000000	kWh

Appuyer une 6<sup>ème</sup> fois =  
Cadran 2.8.1

2.8.1	A- T1
0000000	kWh

Appuyer une 7<sup>ème</sup> fois =  
Cadran 2.8.2

2.8.2	A- T2
0000000	kWh

Appuyer une 8<sup>ème</sup> fois =  
Cadran 2.8.0

2.8.0	A-
0000000	kWh

Appuyer une 9<sup>ème</sup> fois =  
Cadran 1.7.0

1.7.0	P+
0000000	kWh

Appuyer une 10<sup>ème</sup> fois =  
Cadran 2.6.0

2.6.0	P- Max
0000000	kWh



N° de compteur esr

**N.B. :** Les codes 1.8.1 et 1.8.2  
sont utilisés pour la facturation.

## KAMPSTRUP 382Jx3 - DOUBLE SENS A+ / A-

Ecran initial  
défilement automatique  
toutes les 10 secondes

Code 0.0.0  
Index XXXXXXXX

Pour la lecture manuelle,  
Appuyer une 1<sup>ère</sup> fois =  
Cadran 0.0.1

0.0.1  
0000000 kWh

Appuyer une 2<sup>ème</sup> fois =  
Cadran 1.8.1 / **Energie nuit**

1.8.1 T1  
0000000 kWh

Appuyer une 3<sup>ème</sup> fois =  
Cadran 1.8.2 / **Energie jour**

1.8.2 T2  
0000000 kWh

Appuyer une 4<sup>ème</sup> fois =  
Cadran 18.80 / Total énergie jour +  
nuit

18.0 T2  
0000000 kWh

Appuyer une 5<sup>ème</sup> fois =  
Cadran 1.7.0

1.7.0  
0000000 kWh

Appuyer une 6<sup>ème</sup> fois =  
Cadran 2.8.1

2.8.1 T1  
0000000 kWh

Appuyer une 7<sup>ème</sup> fois =  
Cadran 2.8.2

2.8.2 T2  
0000000 kWh

Appuyer une 8<sup>ème</sup> fois =  
Cadran 2.8.0

2.8.0  
0000000 kWh

Appuyer une 9<sup>ème</sup> fois =  
Cadran 2.7.0

2.7.0  
0000000 kWh



N° de compteur esr

**N.B. :** Les codes 1.8.1 et 1.8.2  
sont utilisés pour la  
facturation.

# KAMPSTRUP OMNIPOWER - DOUBLE SENS A+ / A-

## Utilisation : Ménage - Solaire

Ecran initial  
défilement automatique  
toutes les 10 secondes

Code 0.0.0  
Index XXXXXXXX

Pour la lecture manuelle  
Appuyer une 1<sup>ère</sup> fois =  
Cadran 0.0.1

0.0.1  
N° du compteur

Appuyer une 2<sup>ème</sup> fois =  
Cadran 0.1.0

0.1.0  
RST

Appuyer une 3<sup>ème</sup> fois =  
Cadran 1.8.1 / **Energie nuit**

1.8.1 T1  
0000000 kWh

Appuyer une 4<sup>ème</sup> fois =  
Cadran 1.8.2 / **Energie jour**

1.8.2 T2  
0000000 kWh

Appuyer une 5<sup>ème</sup> fois =  
Cadran 1.8.0 / **Total énergie jour +  
nuit**

1.8.0 A+  
0000000 kWh

Appuyer une 6<sup>ème</sup> fois =  
Cadran 2.8.1 / **Energie nuit**

2.8.1 A-  
T1  
0000000 kWh

Appuyer une 7<sup>ème</sup> fois =  
Cadran 2.8.2 / **Energie jour**

2.8.2 A-  
T2  
0000000 kWh

Appuyer une 8<sup>ème</sup> fois =  
Cadran 2.8.0 / **Total énergie jour +  
nuit**

2.8.0 A-  
0000000 kWh

Appuyer une 9<sup>ème</sup> fois =  
Cadran 1.7.0

1.7.0 P+  
0000000 kWh

Appuyer une 10<sup>ème</sup> fois =  
Cadran 2.6.0

2.6.0 P-Max  
0000000 kWh



N° de compteur esr

**N.B. :** Les codes 1.8.1 et 1.8.2  
sont utilisés pour la  
facturation.

Les codes 2.8.1 et 2.8.2 sont  
utilisés pour l'achat de  
l'énergie produite.

## KAMPSTRUP OMNIPOWER - DOUBLE SENS A+ / A- Utilisation : Energie renouvelable - Solaire

Ecran initial  
défilement automatique  
toutes les 10 secondes

Code 0.0.0  
Index XXXXXXXX

Pour la lecture manuelle,  
Appuyer une 1<sup>ère</sup> fois =  
Cadran 0.0.1

0.0.1  
N° du compteur

Appuyer une 2<sup>ème</sup> fois =  
Cadran 0.1.0

0.1.0  
RST

Appuyer une 3<sup>ème</sup> fois =  
Cadran 1.8.1

1.8.1 T1  
0000000 kWh

Appuyer une 4<sup>ème</sup> fois =  
Cadran 1.8.2

1.8.2 T2  
0000000 kWh

Appuyer une 5<sup>ème</sup> fois =  
Cadran 1.8.0

1.8.0 A+  
0000000 kWh

Appuyer une 6<sup>ème</sup> fois =  
Cadran 2.8.1 / **Energie nuit**

2.8.1 A-  
T1  
0000000 kWh

Appuyer une 7<sup>ème</sup> fois =  
Cadran 2.8.2 / **Energie jour**

2.8.2 A-  
T2  
0000000 kWh

Appuyer une 8<sup>ème</sup> fois =  
Cadran 2.8.0 / **Total énergie jour +  
nuit**

2.8.0 A-  
0000000 kWh

Appuyer une 9<sup>ème</sup> fois =  
Cadran 1.7.0

1.7.0 P+  
0000000 kWh

Appuyer une 10<sup>ème</sup> fois =  
Cadran 2.6.0

2.6.0 P- Max  
0000000 kWh



N° de compteur esr

**N.B. :** Les codes 2.8.1 et 2.8.2 sont  
utilisés pour l'achat de  
l'énergie produite.

## Landys & Gyr ZMF 120 AC... - DOUBLE SENS A<sup>+</sup> / A<sup>-</sup> Utilisation : Ménage – Solaire A<sup>+</sup> / A<sup>-</sup>

Ecran initial  
défilement automatique  
toutes les 10 secondes

Code 0.0.0  
Index XXXXXXXX

Pour la lecture manuelle,  
Appuyer une 1<sup>ère</sup> fois =  
Cadran 1.8.1 / **Energie nuit**

1.8.1  
000000 kWh

Appuyer une 2<sup>ème</sup> fois =  
Cadran 1.8.2 / **Energie jour**

1.8.2  
000000 kWh

Appuyer une 3<sup>ème</sup> fois =  
Cadran 1.8.0 / Total énergie jour +  
nuit

1.8.0  
000000 kWh

Appuyer une 4<sup>ème</sup> fois =  
Cadran 2.8.1 / **Energie nuit**

2.8.1  
000000 kWh

Appuyer une 5<sup>ème</sup> fois =  
Cadran 2.8.2 / **Energie jour**

2.8.2  
000000 kWh

Appuyer une 6<sup>ème</sup> fois =  
Cadran 2.8.0 / Total énergie jour +  
nuit

2.8.0  
000000 kWh



N° de compteur esr

**N.B. :** Les codes 1.8.1 et 1.8.2  
sont utilisés pour la  
facturation.

Les codes 2.8.1 et 2.8.2 sont  
utilisés pour l'achat de  
l'énergie produite.

## Landys & Gyr ZMF 120 AC... - DOUBLE SENS A<sup>+</sup> / A<sup>-</sup> Utilisation : Energie renouvelable - Solaire

Ecran initial  
défilement automatique  
toutes les 10 secondes

Code 0.0.0  
Index XXXXXXXX

Pour la lecture manuelle,  
Appuyer une 1<sup>ère</sup> fois =  
Cadran 1.8.1

1.8.1  
000000 kWh

Appuyer une 2<sup>ème</sup> fois =  
Cadran 1.8.2

1.8.2  
000000 kWh

Appuyer une 3<sup>ème</sup> fois =  
Cadran 1.8.0

1.8.0  
000000 kWh

Appuyer une 4<sup>ème</sup> fois =  
Cadran 2.8.1 / **Energie nuit**

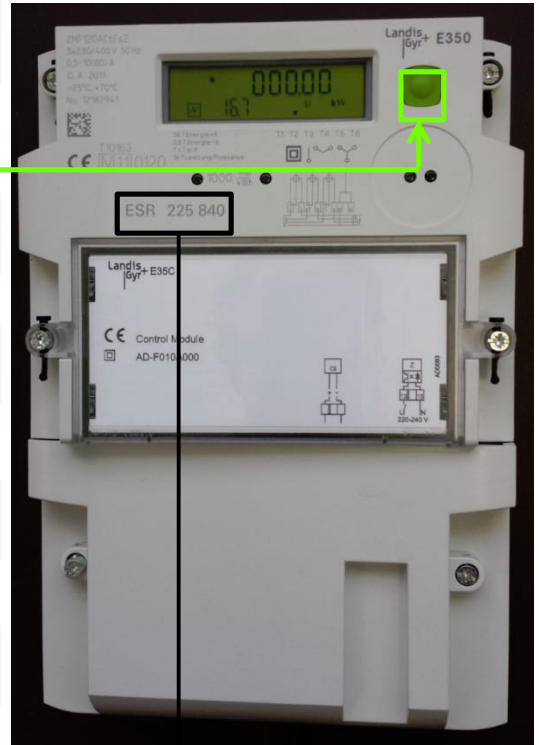
2.8.1  
000000 kWh

Appuyer une 5<sup>ème</sup> fois =  
Cadran 2.8.2 / **Energie jour**

2.8.2  
000000 kWh

Appuyer une 6<sup>ème</sup> fois =  
Cadran 2.8.0 / Total énergie jour +  
nuit

2.8.0  
000000 kWh



N° de compteur esr

**N.B. :** Les codes 2.8.1 et 2.8.2 sont  
utilisés pour l'achat de  
l'énergie produite.

Landys & Gyr 410CT44.2407 3 x 230 / 400V - 100(5)A  
 et Landys & Gyr 310CT44.2407 3 x 230 / 400V - 10/80A

Ecran initial  
 Code - minuterie - P en cours

1.4.0 XX 000.0

Appuyer une 1<sup>ère</sup> fois =  
 Test affichage

XXXXXXXXXX

Appuyer une 2<sup>ème</sup> fois =  
 Std-dAtA

Std-dAtA

Rester appuyer 3 secondes  
 une 3<sup>ème</sup> fois

F.F. 00000000

Appuyer une 4<sup>ème</sup> fois =  
 N° compteur

0.0 XXX XXX

Appuyer une 5<sup>ème</sup> fois =  
 Nb de remise à zéro

0.1.0 XX

Appuyer une 6<sup>ème</sup> fois =  
 P. cumulé +A

kW  
 1.2.1 XXX XX

Appuyer une 7<sup>ème</sup> fois =  
 P. cumulé -A

kW  
 2.2.1 XXX XXX

Appuyer une 8<sup>ème</sup> fois =  
 P. max +A

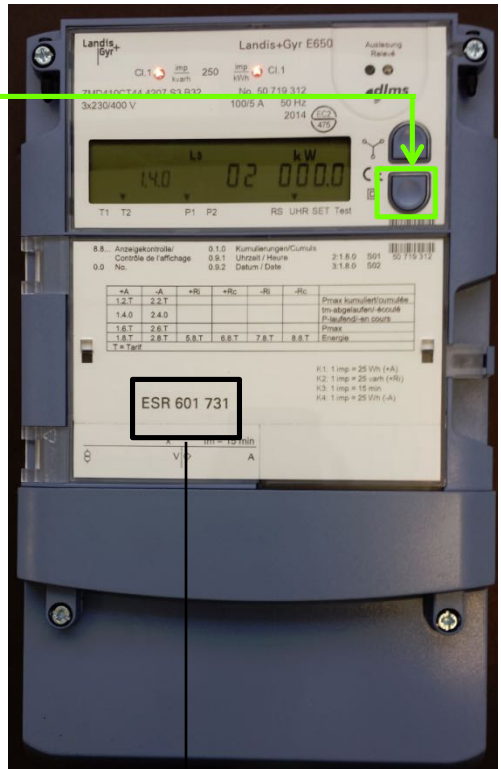
kW  
 1.6.1 XXXX

Appuyer une 9<sup>ème</sup> fois =  
 P. max -A.

kW  
 2.6.1 XXXX

Appuyer une 10<sup>ème</sup> fois =  
 Tarif 1 +A

kWh  
 1.8.1 XXXXXX



N° de compteur esr

Appuyer une 11<sup>ème</sup> fois =  
Tarif 2 +A

kWh  
1.8.2 XXXXXX

Appuyer une 12<sup>ème</sup> fois =  
Tarif 1 -A

kWh  
2.8.1 XXXXXX

Appuyer une 13<sup>ème</sup> fois =  
Tarif 2 -A

kWh  
2.8.2 XXXXXX

Reste appuyer =  
Défilement des codes

Code 0.9.1 =  
Heures

0.9.1 XX:XX:XX

Code 0.9.2 =  
Date

0.9.2 XX-XX-XX

Fin

End

N.B. : Les codes 1.8.1 et 1.8.2  
sont utilisés pour la  
facturation.